

## VÝKAZ DOSAVADNÍHO A NOVÉHO STAVU ÚDAJŮ KATASTRU NEMOVITOSTÍ

Dosavadní stav				Nový stav												
Označení pozemku parc. číslem	Výměra parcely		Druh pozemku	Označení pozemku parc. číslem	Výměra parcely		Druh pozemku	Typ stavby	Způsob využití	Způsob určení výměr	Porovnání se stavem evidence právních vztahů					
	ha	m <sup>2</sup>	Způsob využití		ha	m <sup>2</sup>	Způsob využití	Způsob využití			Díl přechází z pozemku označeného v		Číslo listu vlastnictví	Výměra dílu		Označení dílu
										katastru nemovitostí	dřívější poz. evidenci			ha	m <sup>2</sup>	
408/2											408/2		778			
417											417		2802			
470/1											470/1		10001			

Druh věcného břemene: dle právní listiny

Oprávněný: dle právní listiny

<b>GEOMETRICKÝ PLÁN</b> <b>pro</b> vymezení rozsahu věcného břemene k části pozemku	Geometrický plán ověřil úředně oprávněný zeměměřický inženýr	Stejnopis ověřil úředně oprávněný zeměměřický inženýr:
	Jméno, příjmení: <b>Ing. Erika Svobodová</b>	Jméno, příjmení:
	Číslo položky seznamu úředně oprávněných zeměměřických inženýrů <b>2631/13</b>	Číslo položky seznamu úředně oprávněných zeměměřických inženýrů
	Dne: <b>03.12.2019</b> Číslo: <b>222/2019</b>	Dne:    Číslo:
	Náležitostmi a přesností odpovídá právním předpisům.	Tento stejnopis odpovídá geometrickému plánu v elektronické podobě uloženému v dokumentaci katastrálního úřadu.
Vyhotovitel: <b>HRDLIČKA spol. s r.o.</b> <b>Za Lužinami 1084/33</b> <b>155 00 Praha 5 Stodůlky</b>	Katastrální úřad souhlasí s očíslováním parcel.	Ověření stejnopisu geometrického plánu v listinné podobě.
Číslo plánu: <b>2240-190185/2019</b>		
Okres: <b>Praha-západ</b>		
Obec: <b>Horoměřice</b>		
Kat. území: <b>Horoměřice</b>		
Mapový list: <b>(KMD) Kralupy nad Vltavou 9-8/21</b>		
Dosavadním vlastním pozemků byla poskytnuta možnost seznámit se v terénu s průběhem navrhovaných nových hranic, které byly označeny přešedlým způsobem:  <b>---</b>		

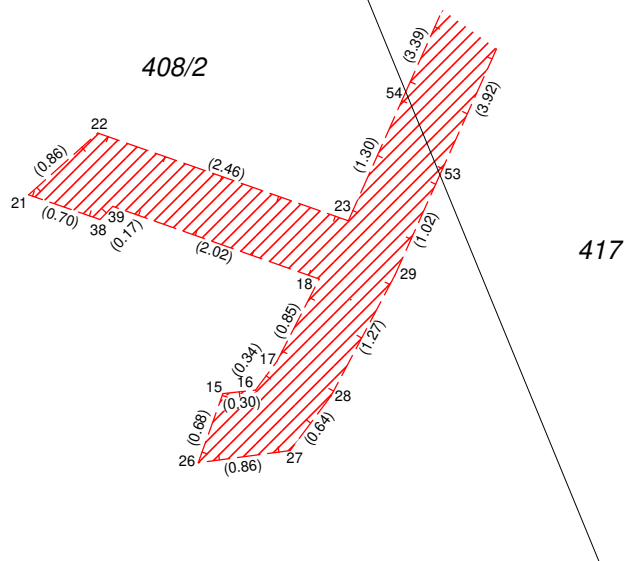
## Seznam souřadnic (S-JTSK):

Souřadnice pro zápis do KN

Číslo bodu	Y	X	kk	Poznámka
15	748743.87	1036469.07	3	
16	748743.57	1036469.04	3	
17	748743.37	1036468.77	3	
18	748742.98	1036468.01	3	
19	748743.68	1036441.08	3	
21	748745.67	1036467.23	3	
22	748745.03	1036466.66	3	
23	748742.71	1036467.47	3	
24	748743.09	1036441.00	8	
26	748744.10	1036469.71	3	
27	748743.25	1036469.60	3	
28	748742.87	1036469.09	3	
29	748742.28	1036467.97	3	
30	748740.25	1036463.47	3	
31	748739.18	1036461.67	3	
32	748737.89	1036459.69	3	
33	748737.69	1036458.46	3	
34	748739.18	1036455.12	3	
35	748740.17	1036450.94	3	
36	748741.66	1036446.93	3	
37	748742.58	1036444.00	3	
38	748745.01	1036467.46	3	
39	748744.89	1036467.34	3	
40	748740.79	1036463.19	3	
41	748739.70	1036461.35	3	
42	748738.47	1036459.47	3	
43	748738.31	1036458.54	3	
44	748739.76	1036455.32	3	
45	748740.75	1036451.10	3	
46	748742.22	1036447.11	3	
47	748743.16	1036444.14	3	
51	748738.33	1036457.02	8	
52	748739.91	1036454.70	8	
53	748741.86	1036467.04	8	
54	748742.18	1036466.28	8	
755346-1692-474	748743.72	1036440.74	8	



# Det.A



# Det.B

