

GX

Záznam podrobného měření změn - polní náčrt

Rok: 1974

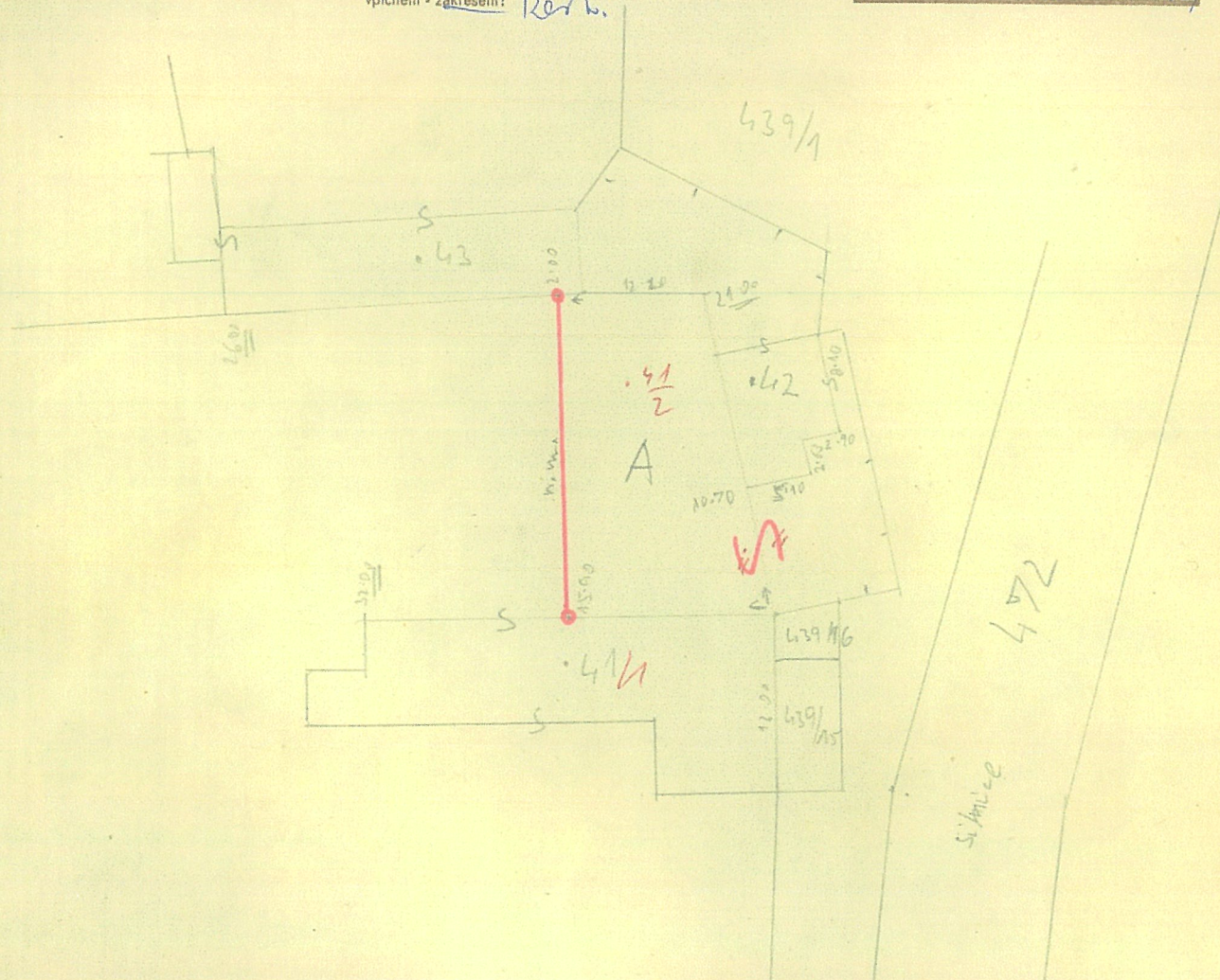
310

Středisko geodézie: Praha - rajhrad	List mapy: II - 15 - 8	Číslo pol. náčrtu
Obec: Hornoměřice	Kat. území: Hornoměřice	
Položka výkazu změn: -	Sit: stupně (náčrt 1. st. č.)	34
Přístroj: -	Nové hranice označeny: <i>č. 1, 2</i>	
Zaměřil dne: 10. února 1974 Kestý.	Povětrnost: <i>průva</i>	

Pomocní dělníci:

V pozemkové mapě provedl vpichem - zákresem: *Kestý.*

Zakázka č. 176-130-44-96



PM	1776/1006
ZPMZ	34
PGP	-

EV na ulici s PK!!
 stp 41 2977 (13) LV 14
 stp 42 378 (13) LV 533

2

