

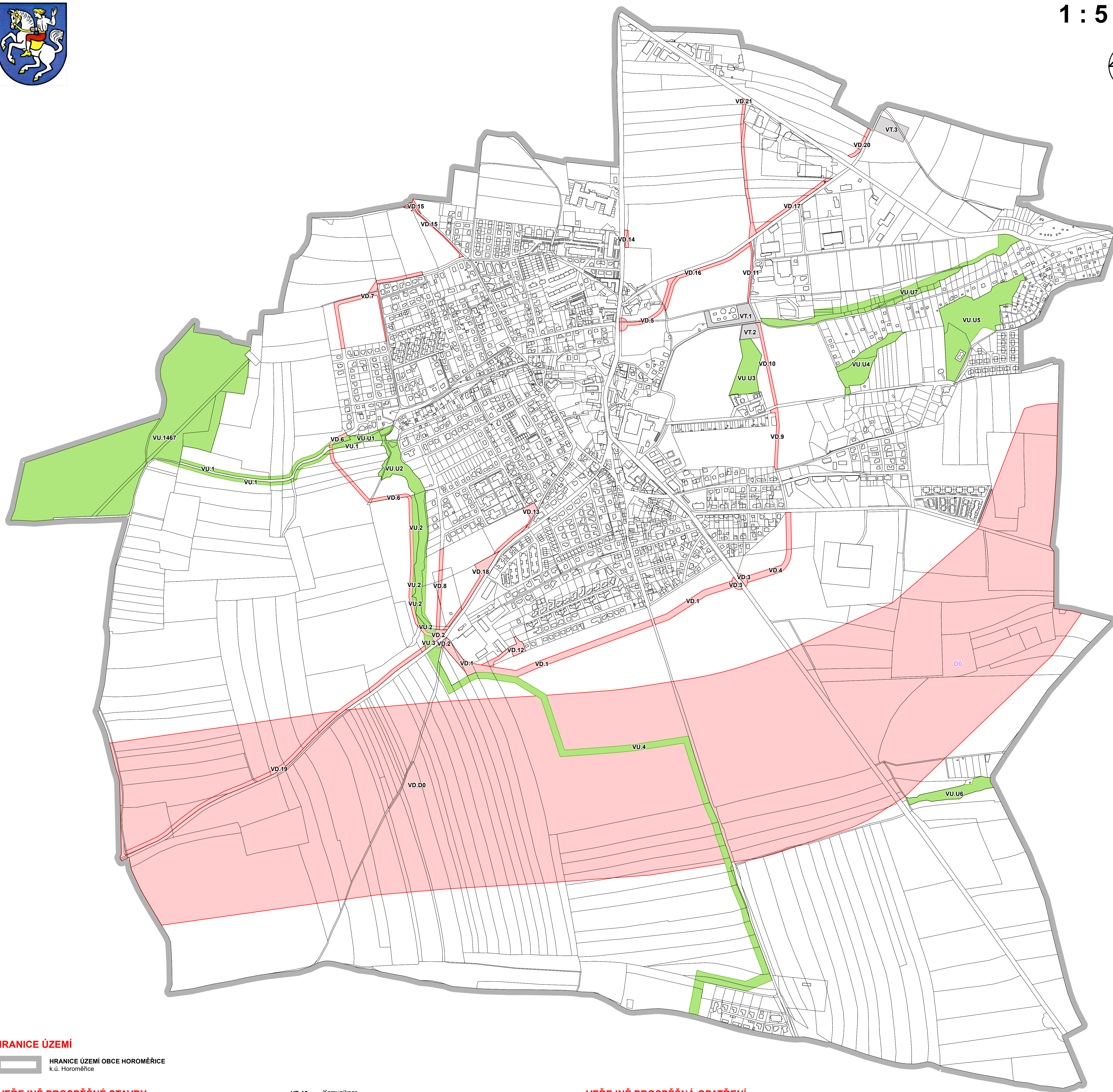
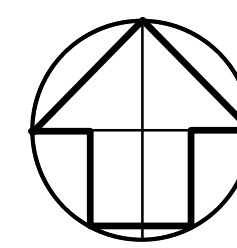
HOROMĚŘICE

ÚZEMNÍ PLÁN



VÝKRES VEŘEJNĚ PROSPĚŠNÝCH STAVEB, OPATŘENÍ A ASANACÍ

1 : 5 000



HRANICE ÚZEMÍ

HRANICE ÚZEMÍ OBCE HOROMĚŘICE
k.ú. Horoměřice

VEŘEJNĚ PROSPĚŠNÉ STAVBY

DOPRAVNÍ INFRASTRUKTURA

- VD.1** Komunikace
plocha dopravní infrastruktury pro umístění
- propojení silnic II/240 a III/2404
- VD.2** Komunikace
plocha dopravní infrastruktury pro umístění
- okružní křižovatky na silnici III/2404
- VD.3** Komunikace
plocha dopravní infrastruktury pro umístění
- okružní křižovatky na silnici II/240
- VD.4** Komunikace
plocha dopravní infrastruktury pro umístění
- propojení silnic II/240 a III/2403
- VD.5** Komunikace
plocha dopravní infrastruktury pro umístění
- okružní křižovatky na silnici II/240
- přeložky silnice III/2411
- VD.6** Komunikace
plocha veřejného prostranství pro umístění
- obslužné komunikace
- VD.7** Komunikace
plocha veřejného prostranství pro umístění
- obslužné komunikace
- VD.8** Komunikace
plocha veřejného prostranství pro umístění
- obslužné komunikace
- VD.9** Komunikace
plocha veřejného prostranství pro umístění
- obslužné komunikace
- VD.10** Komunikace
plocha veřejného prostranství pro umístění
- obslužné komunikace
- VD.11** Komunikace
plocha veřejného prostranství pro umístění
- obslužné komunikace
- VD.12** Komunikace
plocha veřejného prostranství pro umístění
- obslužné komunikace
- VD.13** Komunikace
plocha veřejného prostranství pro umístění
- obslužné komunikace
- VD.14** Komunikace
plocha veřejného prostranství pro umístění
- autobusové zastávky

- VD.15** Komunikace
plocha veřejného prostranství pro umístění
- obslužné komunikace
- VD.16** Komunikace
plocha veřejného prostranství pro umístění
- pěší a cyklistické komunikace
- pásu doprovodné zeleně
- VD.17** Komunikace
plocha veřejného prostranství pro umístění
- pěší a cyklistické komunikace
- pásu doprovodné zeleně
- VD.18** Komunikace
plocha veřejného prostranství pro umístění
- pěší a cyklistické komunikace
- pásu doprovodné zeleně
- VD.19** Komunikace
plocha veřejného prostranství pro umístění
- pěší a cyklistické komunikace
- pásu doprovodné zeleně
- VD.20** Komunikace
plocha veřejného prostranství pro umístění
- pěší a cyklistické komunikace
- pásu doprovodné zeleně
- VD.21** Komunikace
plocha veřejného prostranství pro umístění
- obslužné komunikace
- VD.D0** Koridory dopravy
silniční - D0

TECHNICKÁ INFRASTRUKTURA

- VT.1** Čistírna odpadních vod - ČOV 1
- plocha pro rozšíření čistírny odpadních vod
- VT.2** Čistírna odpadních vod - ČOV 2
- plocha pro rozšíření čistírny odpadních vod
- VT.3** Plocha pro rozvod elektrické energie
- plocha pro umístění transformovny VVN/VN

VEŘEJNĚ PROSPĚŠNÁ OPATŘENÍ

ÚZEMNÍ SYSTÉM EKOLOGICKÉ STABILITY - ÚSES Založení prvku systému ÚSES s návrhem změn v krajině

- VU.1** Biokoridor lokální - LK
založení prvku lokálního ÚSES - LK 25
- VU.2** Biocentrum lokální - LC
založení prvku lokálního ÚSES - LC 30
- VU.3** Biokoridor lokální - LK
založení prvku lokálního ÚSES - LK 26 - sever
- VU.4** Biokoridor lokální - LK
založení prvku lokálního ÚSES - LK 26

Založení prvku systému ÚSES beze změn v krajině

- VU.1467** Biocentrum regionální
prvku regionálního ÚSES - RC 1467 Únětický háj
- VU.U1** Biokoridor lokální - LK
prvek lokálního ÚSES - LK 25 - východ
- VU.U2** Biocentrum lokální - LC
prvek lokálního ÚSES - LC 30
- VU.U3** Interakční prvek - IP
prvek lokálního ÚSES - IP 1
- VU.U4** Interakční prvek - IP
prvek lokálního ÚSES - IP 2
- VU.U5** Interakční prvek - IP
prvek lokálního ÚSES - IP 3
- VU.U6** Interakční prvek - IP
prvek lokálního ÚSES - IP 4
- VU.U7** Interakční prvek - IP
prvek lokálního ÚSES - IP 5

Mapové podklady

POLOHOPIS
katastrální mapa

Objednavatel Obec Horoměřice
Pořizovatel Obecní úřad Horoměřice
Zpracovatel Ing. arch. Milie Maryška
Datum 2023 / návrh k veřejnému projednání
HOROMĚŘICE - k.ú. Horoměřice
ÚZEMNÍ PLÁN
VÝKRES VEŘEJNĚ PROSPĚŠNÝCH
STAVEB, OPATŘENÍ A ASANACÍ měřítko : 1 : 5 000

C