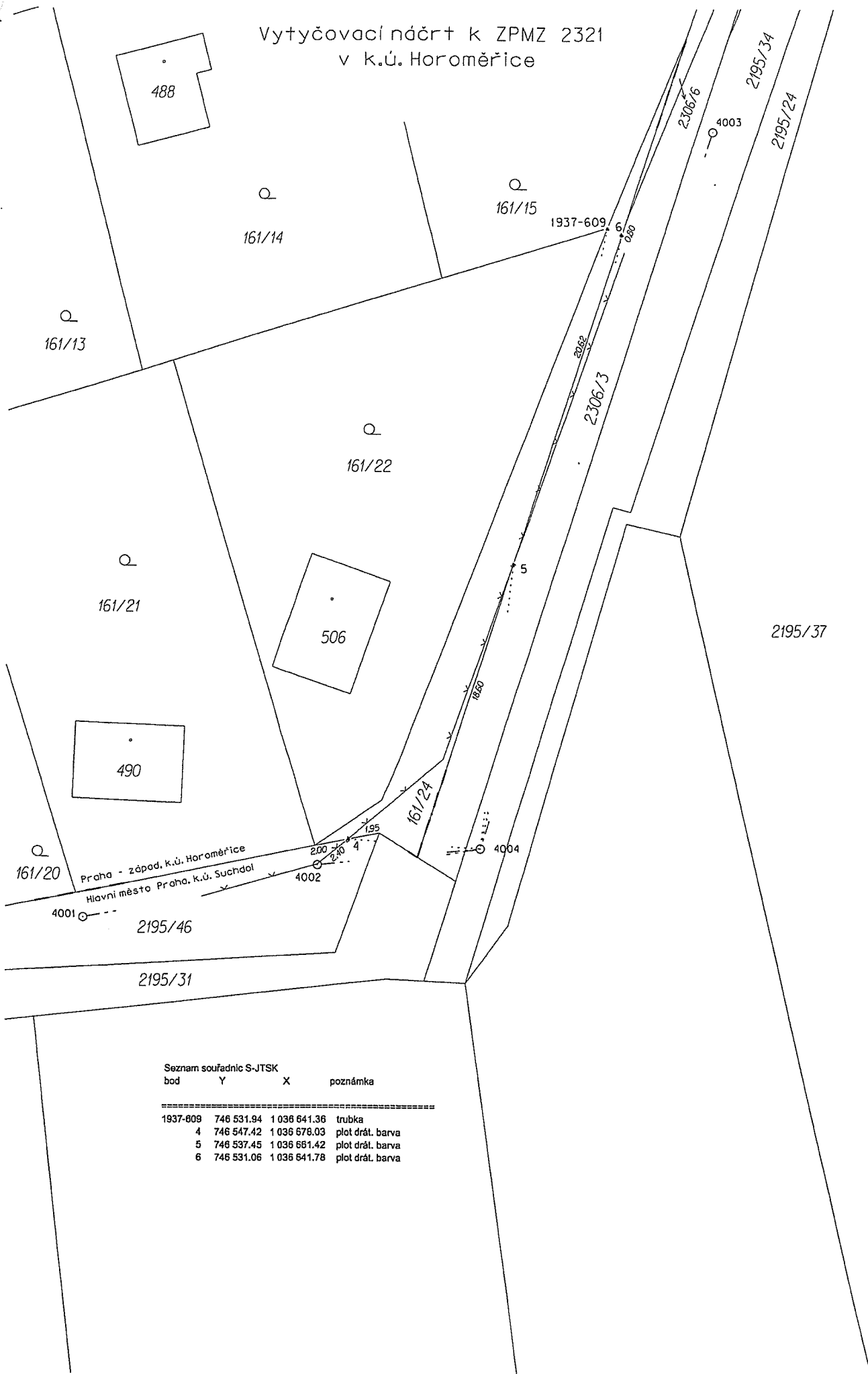


Vytyčovací náčrt k ZPMZ 2321
v k.ú. Horoměřice



Seznam souřadnic S-JTSK
bod Y X poznámka

bod	Y	X	poznámka
1937-609	746 531.94	1 036 641.36	trubka
4	746 547.42	1 036 678.03	plot drát. barva
5	746 537.45	1 036 661.42	plot drát. barva
6	746 531.06	1 036 641.78	plot drát. barva



VYTYČOVACÍ NÁČRT	Vyhotovil: Ing. Libor Kníže Nám. V. Háka 39, 391 75 Malšice tel.: 602 612 716 email: libor.knize@seznam.cz http://knizegeodezie.cz	Náležitosti a přesnosti odpovídá právním předpisům.
Číslo zakázky: 2321-10/2021		
Okres: Praha-západ		
Obec: Horoměřice		
Kat. území: Horoměřice		
Mapový list: Kralupy nad Vlt. 8-8/14		
Vytyčené lomové body byly v terénu označeny předepsaným způsobem:	Osoba způsobilá vykonávat zeměměřičské činnosti: Ing. Libor Kníže	Vytyčovací náčrt ověřil úředně oprávněný zeměměřičský inženýr: Ing. Libor Kníže
viz. seznam souřadnic	Dne: 14. 7. 2021	Dne: 3. 8. 2021 Číslo: 93/2021



163/1

543

161/1

1120

484

160/1

485

161/9

161/10

161/23

161/17

161/11

161/4

161/18

161/12

486

489

1568

487

658

161/20

927

161/5

2195/31

161/13

722

490

488

161/6

2195/15

506

161/14

544

2195/46

161/22

161/7

2195/12

161/24

161/15

161/8

2306/3

2195/34

2306/6

2195/37

2306/5

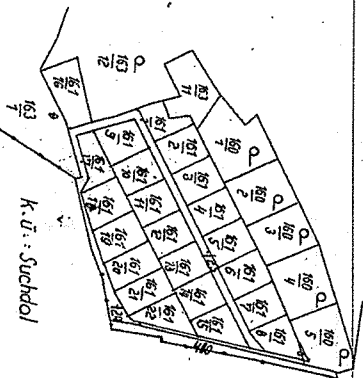
2195/45

2195/30

Město: Praha - západ
 Katastrální území: Hornoměřice
 List mapy číslo: 1
 Měřítko: 1:2000
 Čís. zakázky: 762 - 110 - 401 - 09

Geometrický plán

na rozdělení p. p. č. 161
 k mapy pozemkové 1:2000
 v s mapou katastrální.



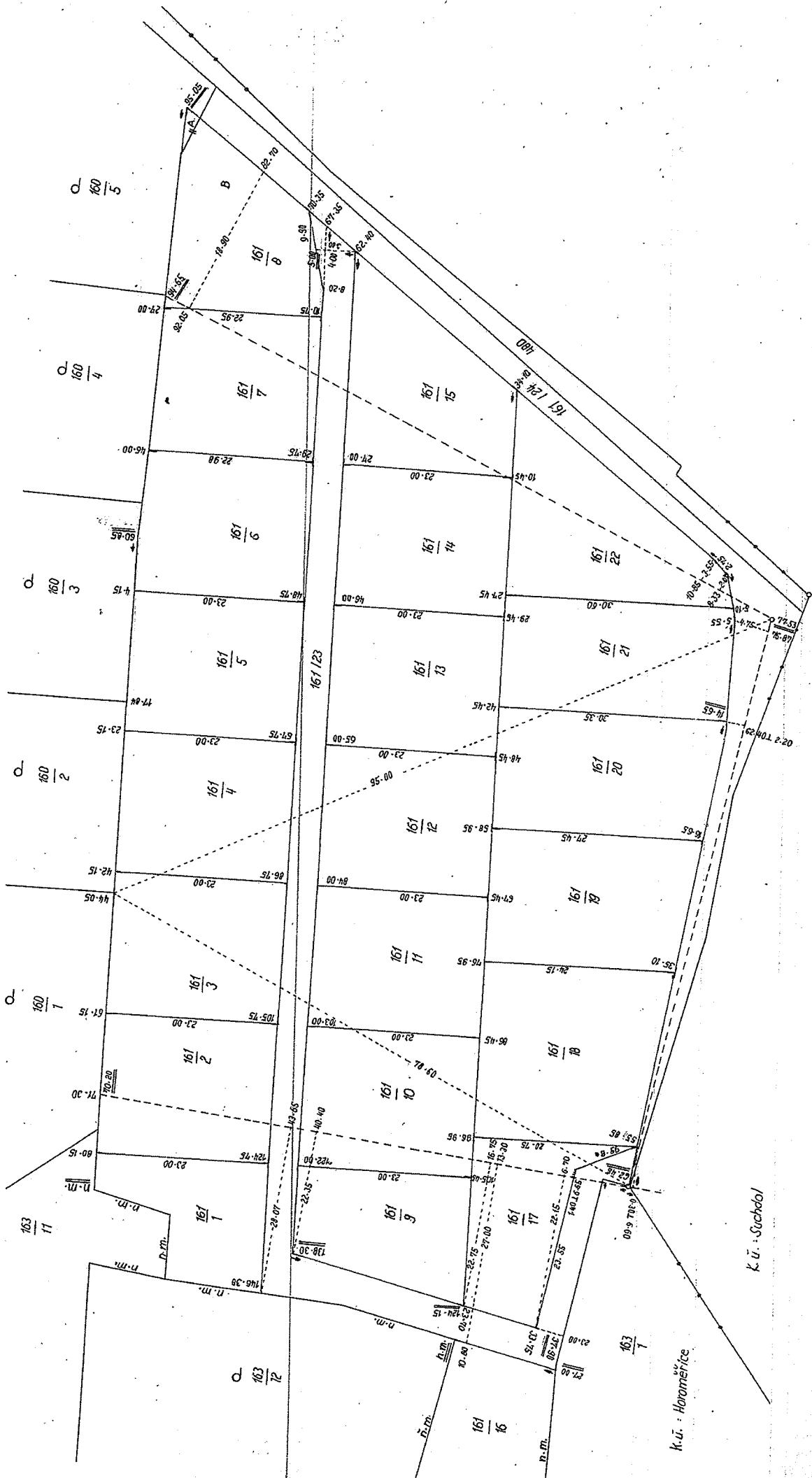
Výkaz v ýměr

Číslo podle § 1 zemědělské pozemkové mapy	Druh pozemku	Výměra		Odhad se zář. osvět.	Druh pozemku	O výměře		stoučí se s parc. č. koneštrahy	Vlastník (abývateř)
		ha	a			ha	a		
160	zahr.	0	799	A	zahr.	0	799	161/8	
					celkem	0	799		
161		1	09	34	161/1	3	33		
					161/2	4	37		
					161/3	4	37		
					161/4	4	37		
					161/5	4	37		
					161/6	4	37		
					161/7	4	37		

Po sloučení:		161/8	161/9	161/10	161/11	161/12	161/13	161/14	161/15	161/16	161/17	161/18	161/19	161/20	161/21	161/22	161/23	161/24	celkem	
			4 03	4 37	4 37	4 37	4 37	4 37	4 37	5 63	3 54	4 49	4 64	4 77	4 60	4 50	8 52	4 79	1 09	4 28

pokračování výkazu změna:

Nové hranice byly v přirodě označeny kolkem.
 Výměry poz. parc. č. 161/1 - 24 vypočteny z přímo měřených měř.
 Zaměřil dne 28. 10. 1989 Ing. P. Chudoba
 V Praze dne 19. 11. 1989
 Vykotvila J. Lajkova.



k.ú. : Suchbál

k.ú. : Hornoměřice